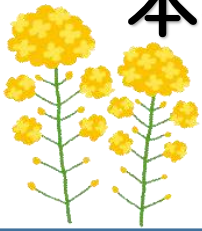


本郷生涯学習センターだより Vol. 1



発行日：令和2年5月1日

発行：本郷生涯学習センター 会津美里町字山道上 67 番地 1

電話 56-3223 FAX 56-3223

令和2年度がスタートし、1か月が経ちました。新型コロナウイルスの感染が世界中に広がっており、不安な日が続いていますが、今は不要不急の外出を控え、どうしても必要な外出の時はマスクをし、うがいや正しい手洗いをするなど、自分たちでできることを守り、乗り切りましょう。

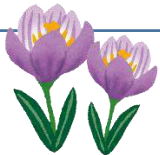


ご挨拶

本郷生涯学習センターとして2年目の新しい年度を迎えることになりましたが、新型コロナウイルス感染拡大防止のため当センターは現在休館となっております。利用者の皆様には多大なるご迷惑をおかけしておりますが、感染拡大防止にご協力いただくことを深く感謝申し上げます。

今年度の事業は新型コロナウイルスの動向を見ながらとはなりますが、地域の皆様に当センターを一層ご活用していただくために本年度の事業を準備しております。どなたでも気軽に足を運んでいただける学びの施設の拠点として当センターの運営に努めていきますので、どうぞよろしくお願いいたします。

本郷生涯学習センター 一同



成人講座 本郷はだつ塾開講致します。

1 回目の本郷はだつ塾は【大人の社会科見学】会津三十三観音めぐり Part2 として前回に引き続き、会津美里町エリア《高倉、領家、浮身（番外）》の観音を巡ります。今まで知らなかった意外な歴史を学んだり、案内講師による誰かに話したくなる解説を交えて身近な歴史に触れる講座です。会津三十三観音巡りをしたことがある方も、まだ巡ったことがない方もぜひご参加ください。

【大人の社会科見学】

開催日時 6月29日（月） 9時30分～11時30分

学習内容 会津三十三観音めぐり Part2
会津美里エリア《高倉、領家、浮身（番外）》

対象 20歳以上 どなたでもご参加ください（定員20名）

参加費用 無料



きりとりせん

<本郷生涯学習センター事業参加申込書>

NO. _____

本郷生涯学習センター長 様

令和2年 月 日

講座名	氏名	住所	電話番号	備考
「大人の社会科見学」 会津三十三観音めぐり Part2 (申込開始 6/1 (月) ~6/19 (金))		会津美里町		

本郷生涯学習センター・本郷体育館・運動場・テニスコートの利用について

今年度は、新型コロナウイルス感染症の関係で、施設利用の可否なども流動的となっております。下記の予定も変更する場合がございますので予めご了承ください。

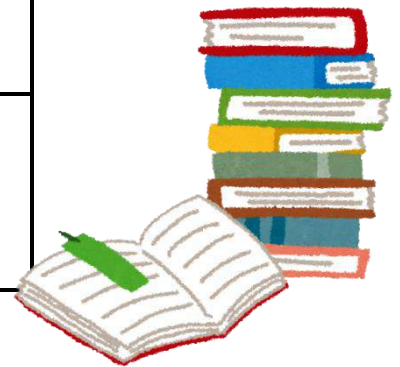
4月25日～ 5月6日まで	全施設休館（センター・本郷体育館・運動場・テニスコート・本郷第二体育館）
5月7日～ 5月31日まで	<p>センター内の各室の利用不可</p> <p>【体育施設】</p> <ul style="list-style-type: none"> ・町民又は町内の団体のみ貸出 ・同時に2団体以上の団体が利用しないこととする。 ・感染予防対策の徹底 3密を避ける、手洗い、手指及び器具の消毒、時短、換気 体調不良の場合は利用しない ・大会や練習試合など交流を伴うもの、不特定多数の集まるものは行わない。



本郷生涯学習センター図書室のご利用について



4月25日～ 5月6日まで	休館
5月7日～ 5月31日まで	<p>土曜日は休館（平日、日曜日のみ開館）</p> <p>貸出・返却のみ利用</p> <p>貸出冊数変更 5冊→7冊</p> <p>貸出期間変更 15日間→31日間</p>



本郷生涯学習センター町民ギャラリー



今回の町民ギャラリーは 本郷地区在住の『水野由美（みずの ゆみ）』さんです。

水野さんは『Yumi Muke art』というアーティスト名で活動されており、二児のお母様でもあります。「自分の目に映る 裏と表の人間の世界」を作品のテーマとし、お子さんが使わなくなった絵の具や廃材など、身近にある物を使用して制作活動をされています。他にも、生涯学習センターの「はだつ塾」や「Go 郷寺子屋」で音楽の講師として活動されています。水野さんの作品展は8月まで開催されます。作品の入れ替えも予定していますので、是非ご覧ください。