



「学習コンテスト」よくがんばっています

2学期に行った「英語学習コンテスト」、先週の「国語学習コンテスト」と、生徒それぞれの目標にむけて大変熱心に取り組み、多くの生徒が基礎学力を高めるとともに、最も大切である「達成感」や「満足感」を得ることができている様子です。改めて、英語、国語の状況についてお知らせいたします（※英語の学習コンテストは、会津美里町内の3つの中学校で同一問題に取り組みました）。

<英語>

- 1年 90点以上30名うち満点29名 平均90点(町2位)
- 2年 90点以上28名うち満点17名
- 3年 90点以上36名うち満点33名 3の1平均77.6(町2位)

<国語>

- 1年 90点以上32名うち満点31名
- 2年 90点以上28名うち満点17名
- 3年 90点以上41名うち満点33名

というような結果でした。それぞれコンテストの問題は事前予告をしていますので、努力した分だけ結果となっております。全体的に本当によく頑張っています。

来週、8日(月)は、いよいよ最後の「数学」の学習コンテストです。出題予定のプリントにも何回も取り組んでいます。週末、「最後のひと頑張り」で自信をもってテストに臨んでほしいと思います。

スクールバスの乗降ルート変更

毎朝、校門付近で生徒の登校状況を確認しています。スクールバスを利用している生徒達は、バス下車後、東側に進み、横断歩道を2つ渡り校門に入っています。

この冬、凍結や大雪、濃霧の日が度々あり、特に、校庭南東側の横断歩道を渡るとき見通しが十分に利かないと思われる場面が多々見られました。

そこで、交通安全指導員さんとも協議し、バスを降りてから西側に進むルートにより生徒達の安全確保を図ることといたしました。経路は、小学校の前をとおり体育館脇の通路をとおり昇降口に進むという経路(西側ルート)になります。

今週、バス通学生を集めて、事故の未然防止のために乗降ルートを変更する旨の指導をいたしました。ここ数日、スクールバスを利用する全学年の生徒が「西側ルート」で登校しております。これまでの経路とほぼ同じ時間で登校できています。ご理解よろしくお願ひいたします。

コロナ感染症対策に引き続きご協力ください

国や県の新型コロナウイルス感染拡大防止対策の効果も徐々に表れている様子、生徒、保護者の皆様におかれましても感染拡大防止へのご理解とご協力いただきまして、本当にありがとうございます。

新聞等の報道でもご存知かと思いますが、県におきましては感染拡大防止対策を2月14日(日)まで1週間継続することとなりました。県立学校における対応につきましても行動基準を「レベル2」を継続することです。

本町の各小中学校におきましても依然、会津地方での感染者もみられるような状況ですので県に準じて「レベル2」を継続することとなりました。感染拡大防止に向けた取組につきまして、ご理解とご協力をよろしくお願ひいたします。なお、3月に予定しております1, 2学年の保護者会につきましては、感染対策を講じて開催する方向でおりますが、授業参観につきましては、「密」回避が難しいため、期間を定めての参観形式での実施を考えております。後日ご案内申し上げます。

*** お知らせ ***

<2月の主な行事予定>

- 4日(金)~9日(火)県立高校出願
- 8日(月)学習コンテスト
- 10日(水)期末前部活停止~16日(火)
- 15日(月)、16日(火)1, 2年期末テスト
- 16日(火)中学校説明会(小6対象)
集金袋配付
- 17~19日 集金日
- 17日(水)新聞出前講座(1,2年)
- 18日(木)3年保護者会 部活動なし
- 19日(金)部活動なし
- 23日(火)天皇誕生日
- 24日(水)はくほうタイム 部活動なし

裏面へ

会津美里町ジュニア文芸賞受賞おめでとうございます

奨励賞 詩 1年 佐藤愛莉さん、立花友里さん
 奨励賞 短歌 2年 金子詩笑さん、木野大晟君
 奨励賞 俳句 3年 薄 妃織さん、岩本瑠輝さん

表彰式は、残念ながら新型コロナウイルス感染症拡大のために中止となりました。後日、賞状等が授与されます。本当におめでとうございます。

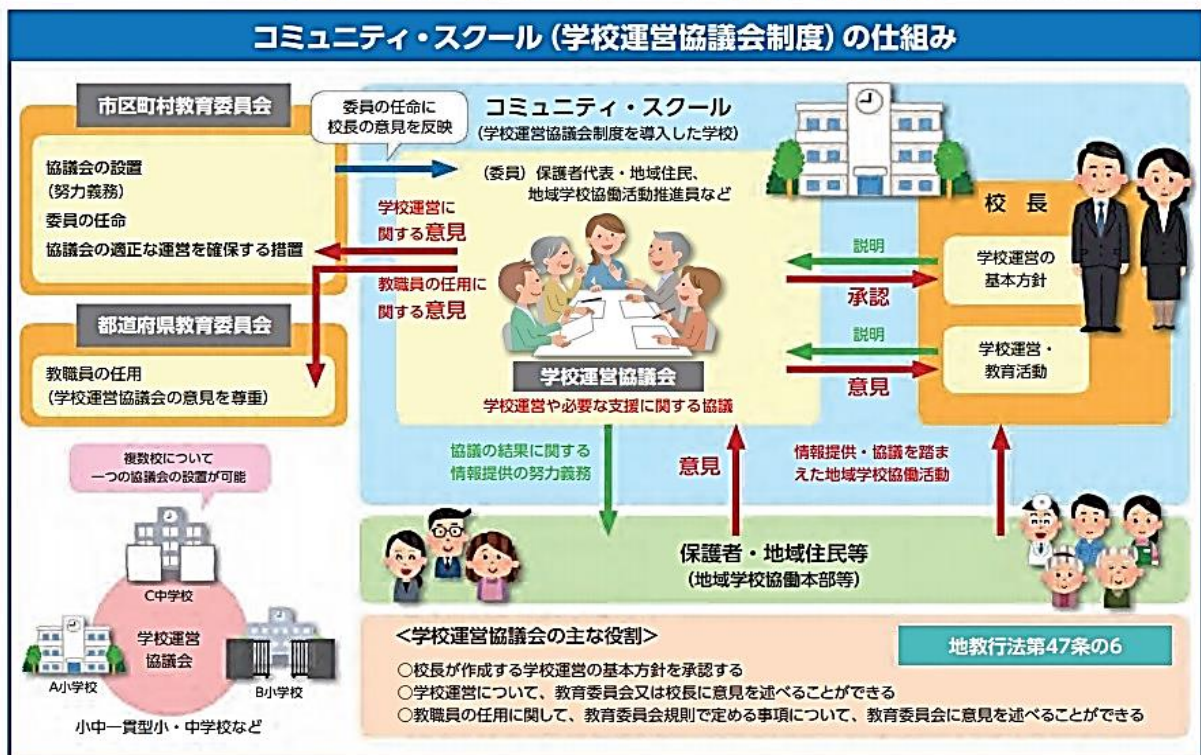
コミュニティースクール設置に向けた動きがスタートします

前回の学校日よりで次年度の「学校経営・運営ビジョン（案）」についてお知らせいたしました。その中に、「郷土を愛し地域とともに歩む学校」や「地域・家庭との連携」等の文言があったかと思えます。学校は、これまででも、登下校時の見守りや陶芸教室、本郷せと市での販売体験、りんごの摘果活動、人権教室等の実施など、地域の皆さまのご理解とご協力、ご支援によって充実した教育活動を展開してまいりました。

今後、さらにその充実に向けて、保護者や地域住民の代表の方等により「学校運営協議会」を新たに設置し、校長は、学校運営の方針等について説明し必要な支援等に関する協議を行い承認いただくとともに、保護者、地域の皆様等さらに幅広い方々の参画によって地域全体で子どもたちの学びや成長を支える「地域学校協働活動」を展開することになります。

「コミュニティースクール」とは、この「学校運営協議会」を設置した学校のことで、令和4年度スタートを目指すこととなり、来年度からその設置に向けた取組が始まります。下は、コミュニティースクールの概略図になります。

コミュニティースクール = 学校運営協議会 を導入した学校



詳しくは、県教育委員会のホームページでもご覧いただけます。来年度、順次、詳しくご説明することとなります。どうぞよろしくお願いいたします。

また、前回載せました学校運営ビジョンについてお気づきのことなどありましたら、遠慮なくお知らせいただければと存じます。